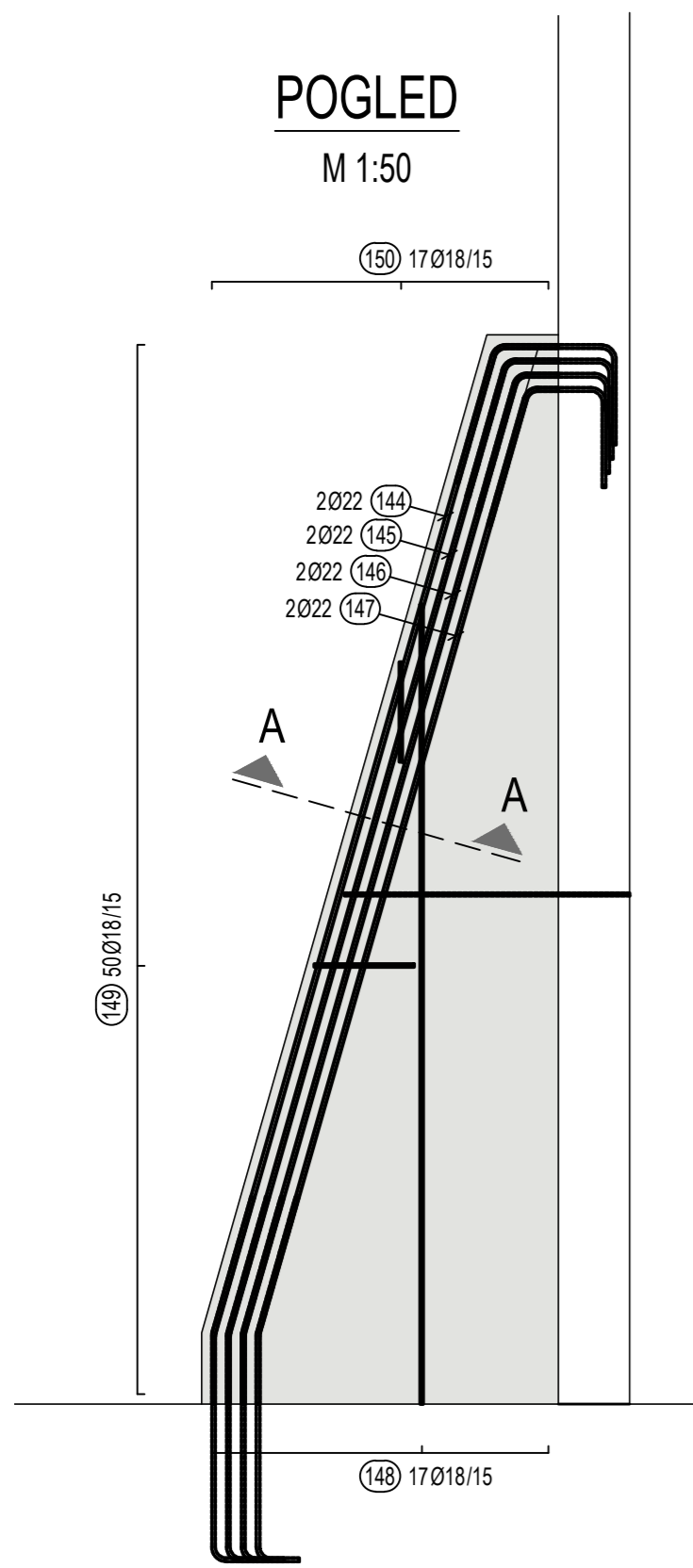
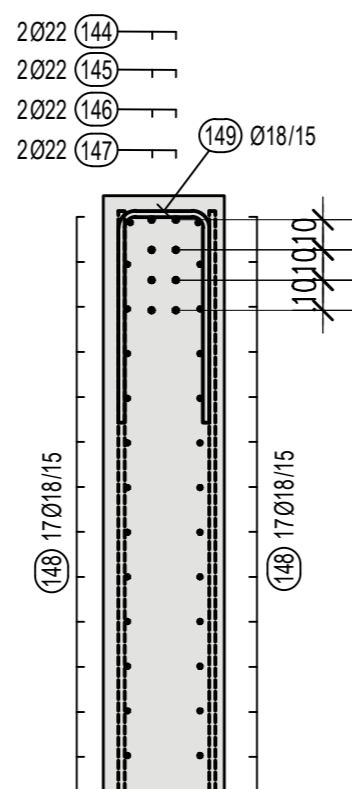


# ARMATURNA RISBA REBER V OPORNIKIH V OSEH 1 IN 2 (4 KOM)



## PREREZ A-A

M 1:25



PALIČNA ARMATURA	Jeklo: B500B	Gradbena faza: REBRO		
Poz.	Kom.	fi Dolžina	D18	D22
144	8	22	8.140	65.120
145	8	22	7.970	63.760
146	8	22	7.780	62.240
147	8	22	7.610	60.880
148	68	18	4.450*	302.600
149	200	18	1.700	340.000
150	68	18	1.660	112.880

\* = srednja

Skupna dolžina	755.480	252.000
kg / m	D18 2.020	D22 3.092
kg / d	1526.070	779.184

Skupna masa (kg) 2305.254

Fiksne in standardne dolžine	Jeklo: B500B	Gradbena faza: REBRO	
fi (mm)	Skupna L	kg/m	Masa (kg)
18	302.600	2.020	611.252

Skupna masa (kg) 611.252

strojno	Jeklo: B500B	Gradbena faza: REBRO	
fi (mm)	Skupna L	kg/m	Masa (kg)
18	452.880	2.020	914.818
22	252.000	3.092	779.184

Skupna masa (kg) 1694.002

Povzetek izvlečka	Jeklo: B500B	Gradbena faza: REBRO
Fiksne in standardne dolžine	strojno	1694.002

Skupna masa (kg) 2305.254

## MATERIALI




Vsi materiali morajo biti certificirani in ustrezati zahtevam iz tehničnih smernic za ceste TSC 04.100.

### BETON (SIST EN 206-1, SIST 1026):

konstrukcijski element	zahteve
hodniki, robni venci	C 30/37, XD3, XF4, 4 % zračnih por, PV-III, VB3
prekladna konstrukcija	C 35/45, XD1, XF2, PV-I, VB2
oporniki, stene in krila	C 30/37, XD3, XC3, XF4, PV-III, VB3
temeljne in prehodne plošče	C 25/30, XC2, XA1(po potrebi), PV-I, VB1
podbeton	C12/15, X0

### ARMATURA (SIST EN 10080)

- rebrasto armaturno jeklo B500 B
- zaščitni sloj: vse površine 5,00 cm

št.	sprememba	opis spremembe	datum	podpis
02				
01				
investitor:	 Občina Sevnica Glavni trg 19a 8290 Sevnica		objekt: Komunalno opremljanje v PC Sevnica – Preložitev ceste LC373071 od km 0,0+21,0 do km 0,2+16,70 in ureditev dostopne ceste JP594281 ter izvennivojskega križanja z železniško progo št. 81 Sevnica–Trebnje v Sevnici	
vodilni projektant:	 PNZ svetovanje projektiranje d.o.o.		načrt: 2 Načrt s področja gradbeništva 2/01 NADVOZ	
projektant načrta:	 PNZ svetovanje projektiranje d.o.o.		risba: <b>Armaturni načrt: Opornika v oseh 1 in 2 - rebro (4 kom)</b>	
ident. št. IZS			podpis	merilo: 1:50
vodja projekta: Marko JELENC, univ. dipl. inž. grad.			G-0123	vrsta projekta: PZI
pooblaščen inž.: Ervin JEZOVŠEK univ. dipl. inž. grad.			G-3891	št. projekta: 18_761
obdelovalec: Tomaž Šabec, mag. inž. grad.			G-4681	datum: April 2021
št. odseka:	arhivska številka:	vrsta dokumentacije:	šifra priloge:	črtna koda:
		004.2160	G.271	